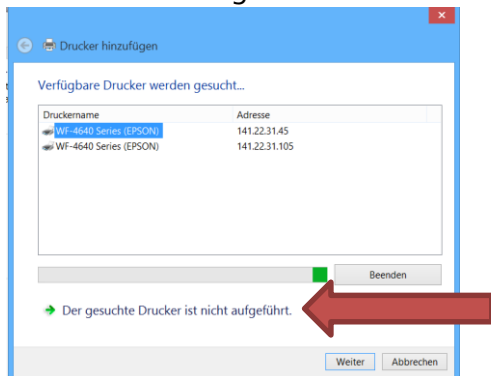


Druckereinrichtung unter Windows

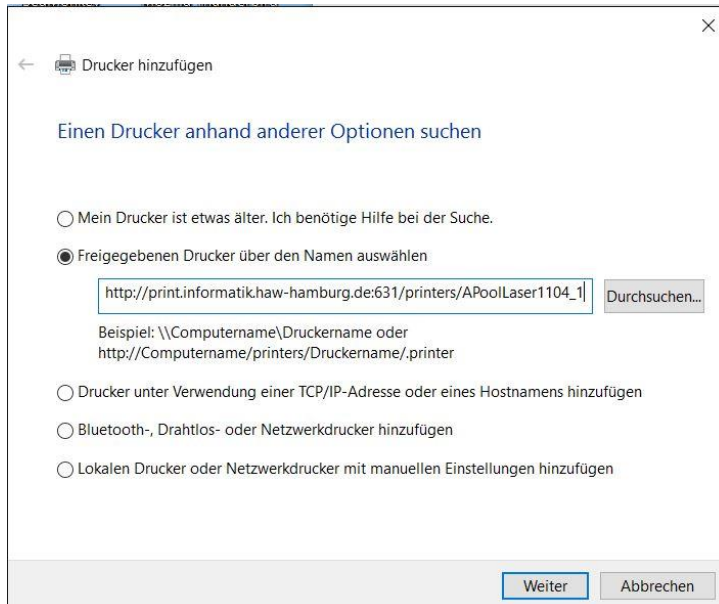
1. Wählen Sie in der Systemsteuerung => Hardware und Sound => Geräte und Drucker
2. Geräte und Drucker "Drucker hinzufügen"



3. Wählen Sie "Der gesuchte Drucker ist nicht aufgeführt"



4. Im Feld "Freigegeben Drucker über Namen auswählen"



Geben Sie bitte den Namen für den Drucker ein.

Bitte achten Sie auf die korrekte Schreibweise inkl. Groß- bzw. Kleinschreibung!
(Mögliche Druckernamen, siehe nächste Seite)

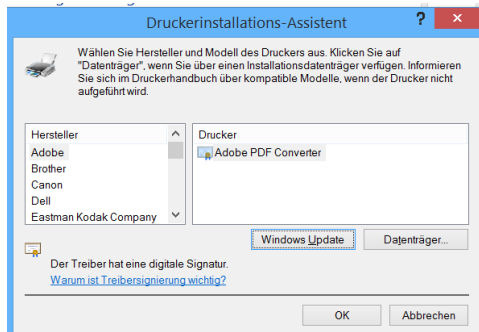
Druckereinrichtung unter Windows

Mögliche Drucker:

http://print.informatik.haw-hamburg.de:631/printers/	APoolLaser1104_1
	APoolLaser1104_2
	APoolFarbe1104
	APoolLaser380

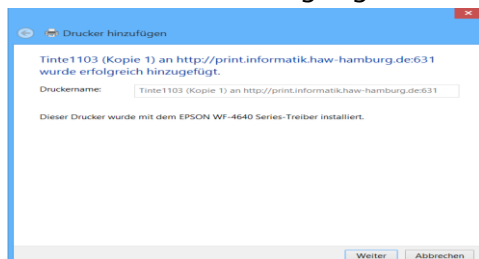
Beispiel: http://print.informatik.haw-hamburg.de:631/printers/APoolLaser1104_1

5. Richtigen Druckertreiber auswählen:



Drucker	Treiber für Drucker	Alternativ Treiber
APoolFarbe1104	HP Color Laserjet M750 PCL 6	HP ColorLaserjet Family Driver PCL 5
APoolLaser1104_1	Brother HL-S7000DN series	Brother PCL 6
APoolLaser1104_2	Brother HL-S7000DN series	Brother PCL 6
APoolLaser380	Lexmark C748	

6. Warten Sie die Bestätigung ab und wählen Sie weiter



7. Schließen Sie die Druckereinrichtung ab

